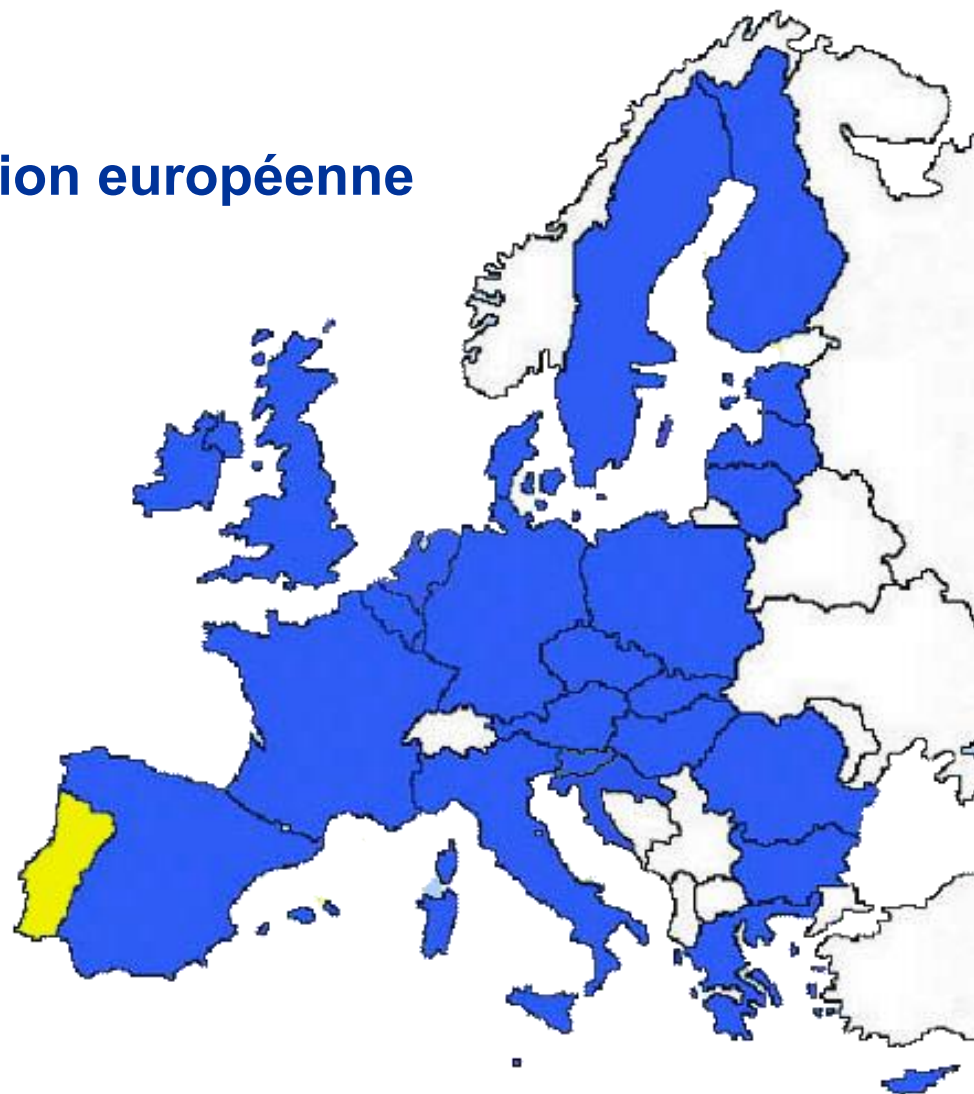


Le Portugal - 30 ans d'intégration européenne

Quel bilan ?





Le Portugal - 30 ans d'intégration européenne Quel bilan ?

- I. Un peu d'histoire: le Portugal, un pays atlantique et européen
- II. Dix regards sur les 30 ans du Portugal Européen
- III. Deux questions majeures pour le Portugal: les relations avec les pays lusophones et avec l'Espagne



I. Le Portugal, un pays atlantique et européen

La formation du Portugal: la géographie, premier facteur de la relation historique entre le Portugal et l'Europe (1139 - 1249)

Environ 790



Environ 900



Environ 1150

Portugal:

- Indépendance 1139
- Reconnaissance (T. Zamora) 1143



Environ 1300

Portugal:
- Frontières 1249





I. Le Portugal, un pays atlantique et européen

La géographie a imposé un choix aux portugais:
un choix entre les océans ou l'isolement...

- Le Roi D. Dinis (1279) lance les bases de la marine portugaise,
- en 1341 les îles Canaries sont « découvertes » officiellement,
- mais c'est avec la conquête de Ceuta, en 1415, que les historiens considèrent que commencent les « **découvertes maritimes des portugais** ».
- En 1543 les portugais arrivent au Japon.

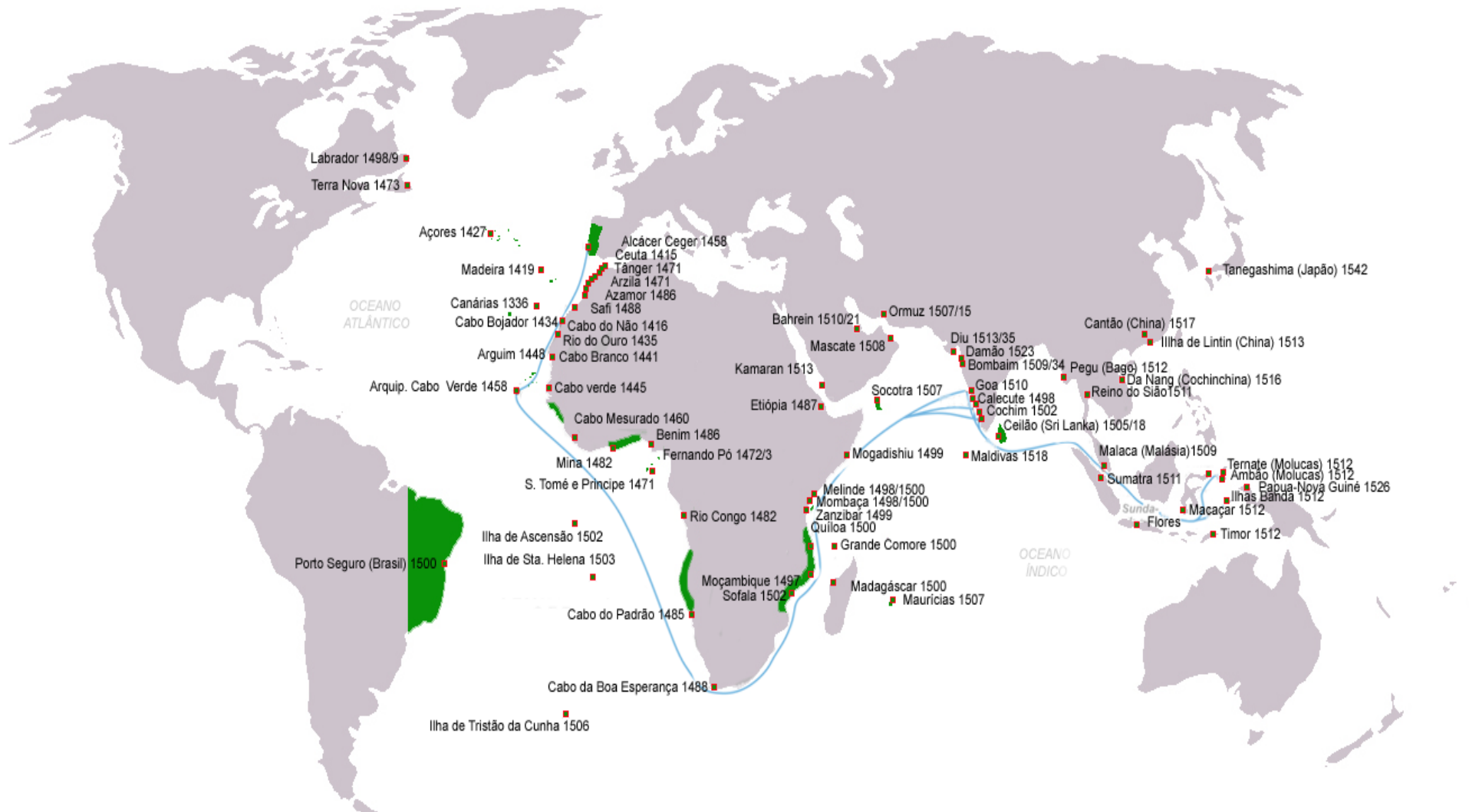


Portugal environ 1415



I. Le Portugal, un pays atlantique et européen

Les découvertes maritimes portugaises (1415 - 1543)





I. Le Portugal, un pays atlantique et européen

L'Empire portugais (1415-1975): un héritage historique

- Les découvertes portugaises ouvrent la porte à la présence européenne en plusieurs zones du globe. La globalisation commence avec les découvertes portugaises.
- L'empire portugais fut le premier empire mondial de l'histoire avec un ensemble de territoires répartis sur les cinq continents, sous une seule souveraineté. Cet empire s'étendait sur un territoire inclus aujourd'hui dans 49 états souverains différents.
- Ce fut aussi le plus long des empires coloniaux européens modernes. La présence portugaise hors d'Europe a duré **presque six siècles**. Si par convention on positionne le début de l'empire en 1415, pour ce qui est de sa fin, la date varie selon les critères utilisés:
 - 1975, quand la majeure partie des colonies retrouve leur indépendance;
 - 1999, date de la fin de l'administration portugaise de Macao, le dernier territoire d'outre-mer encore sous administration portugaise directe;
 - 2002, date de l'indépendance du Timor Oriental, dernier territoire d'outre-mer officiellement sous administration portugaise (ONU).



I. Le Portugal, un pays atlantique et européen

L'Empire portugais (1415-1975): un héritage historique

- La présence portugaise hors d'Europe fait partie de l'imaginaire et de la culture du peuple portugais.
- Ses traces sont encore très vivantes dans la littérature, la musique, l'architecture, la gastronomie, la politique interne et extérieure, le peuple lui-même, enfin... dans cet héritage qui est la Lusophonie.





I. Le Portugal, un pays atlantique et européen

La période de transition: de la fin de l'empire à la CEE (1975 -1986)

- Le 25 avril 1974 représente une rupture inédite dans l'histoire portugaise et sa relation avec l'Europe.
- Après les indépendances des pays lusophones (1975), le Portugal va se retrouver confiné, pour la première fois depuis 6 siècles, à son territoire européen (y compris les archipels de Madère et des Açores).
- Le pays se tourne définitivement vers l'Europe.





I. Le Portugal, un pays atlantique et européen

La période de transition (1975 -1986)

L'adhésion à la CEE (dates clés):

- 1977 – Le Premier Ministre Mário Soares demande l'adhésion;
- 1978 -1985 – Les négociations sont très lentes (notamment à cause des négociations parallèles d'adhésion de l'Espagne);
- 12 juin 1985 – Signature du Traité d'adhésion du Portugal à la CEE et à la CEEA.
- 1 janvier 1986 – Adhésion du Portugal à la CEE et à la CEEA.



Symboliquement la signature du Traité d'adhésion à la CEE se fait dans le «Monastère des Jerónimos», lieu emblématique des découvertes maritimes portugaises.



I. Le Portugal, un pays atlantique et européen

Les principales motivations d'adhésion **pour le Portugal**:

- Consolidation de la jeune démocratie portugaise;
- Ancrage à un espace de partage de valeurs: droits humains, liberté, démocratie, égalité et État de droit;
- Clarification des options économiques: pleine intégration dans un espace d'économie de marché libre;
- Développement social et économique plus équilibré.

Les principales motivations **pour la CEE**:

- Partage des héritages culturels, religieux et humanistes de l'Europe;
- Sécurité et stabilité du sud-ouest de l'Europe (Péninsule Ibérique);
- Dimension stratégique global des pays lusophones (et hispanophones).



II. 10 regards sur les 30 ans du Portugal Européen

Dix regards choisis sur les 30 ans du Portugal Européen:

- PIB, niveau de vie et convergence
- Cohésion communautaire et fonds européens
- Population
- Protection sociale
- Éducation
- Commerce international
- Balance de paiements
- Dette publique et solde budgétaire
- Emploi et chômage
- Compétitivité

Regard approfondi: «*Trois décennies de Portugal Européen*»,
coordination Augusto Mateus, Fundação
Francisco Manuel dos Santos
<https://www.ffms.pt/>



II. 10 regards sur les 30 ans du Portugal Européen

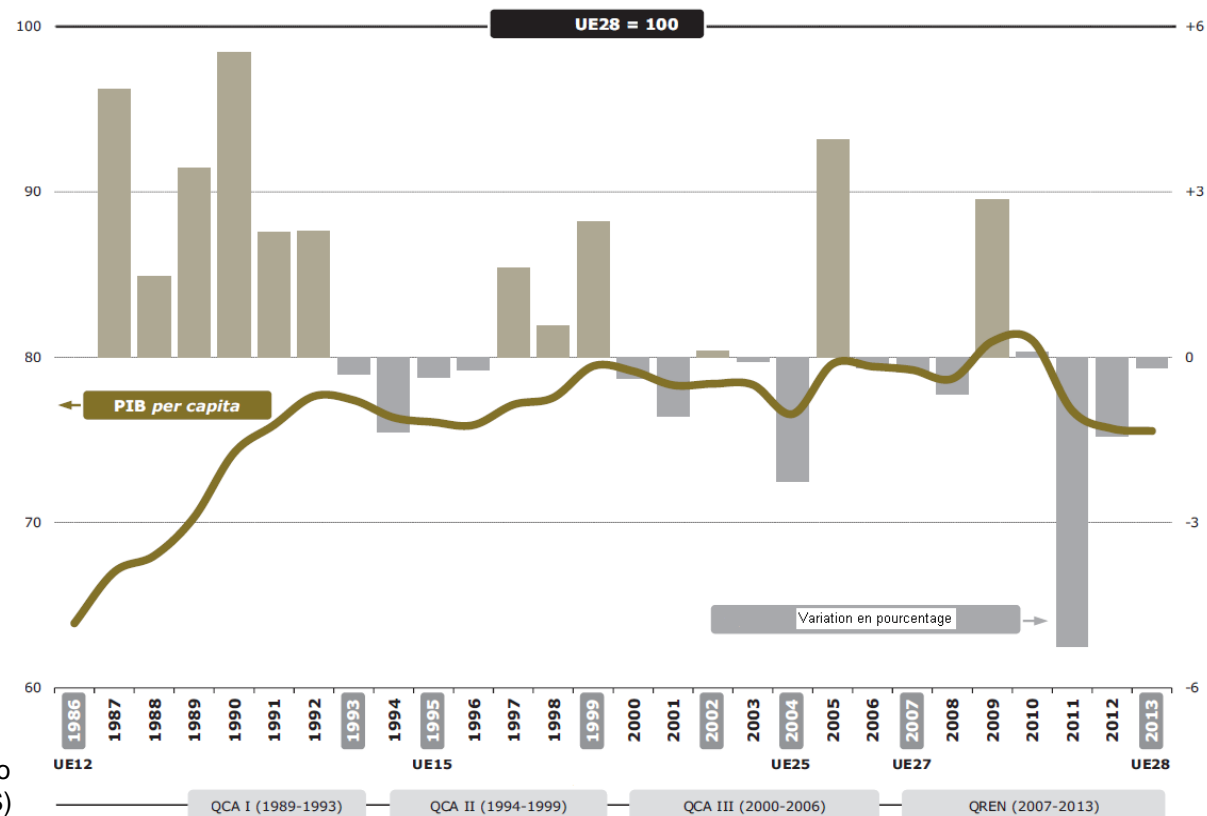
Regards choisis (1): **PIB per capita, niveau de vie et convergence**

La convergence du niveau de vie des portugais avec l'ensemble de l'UE, mesuré par le PIB *per capita* (parité de pouvoir d'achat) a connu trois périodes:

- 1^{er} période de convergence (1986-1999): 65% → 79% du niveau de vie moyen
- 2^{ème} période de stagnation (2000-2010): 79% → 81% du niveau de vie moyen
- 3^{ème} période de divergence (à partir 2011): 81% → 75% du niveau de vie moyen

L'élargissement de l'UE,
la globalisation et
l'adoption de l'Euro
expliquent les difficultés
dans la première
décennie du siècle XXI,
tandis que la crise
financière et économique
et le processus
d'ajustement en cours
expliquent la divergence
relative des dernières
années.

Source: Ameco
(FFMS)

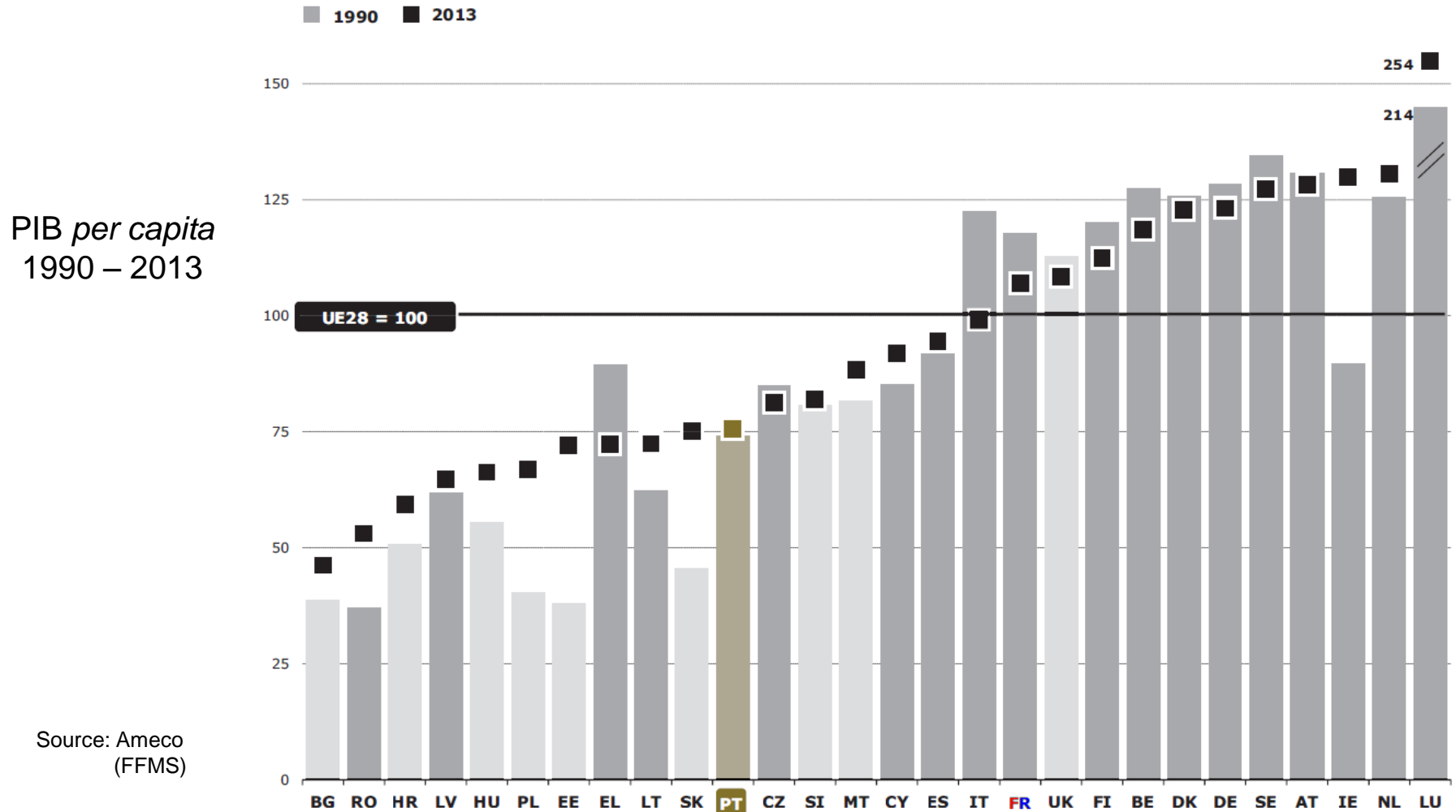




II. 10 regards sur les 30 ans du Portugal Européen

Regards choisis (1): **PIB per capita, niveau de vie et convergence**

Les difficultés de convergence sont partagées avec d'autres États-membre, où le niveau de vie a connu aussi une baisse, voir même plus importante.



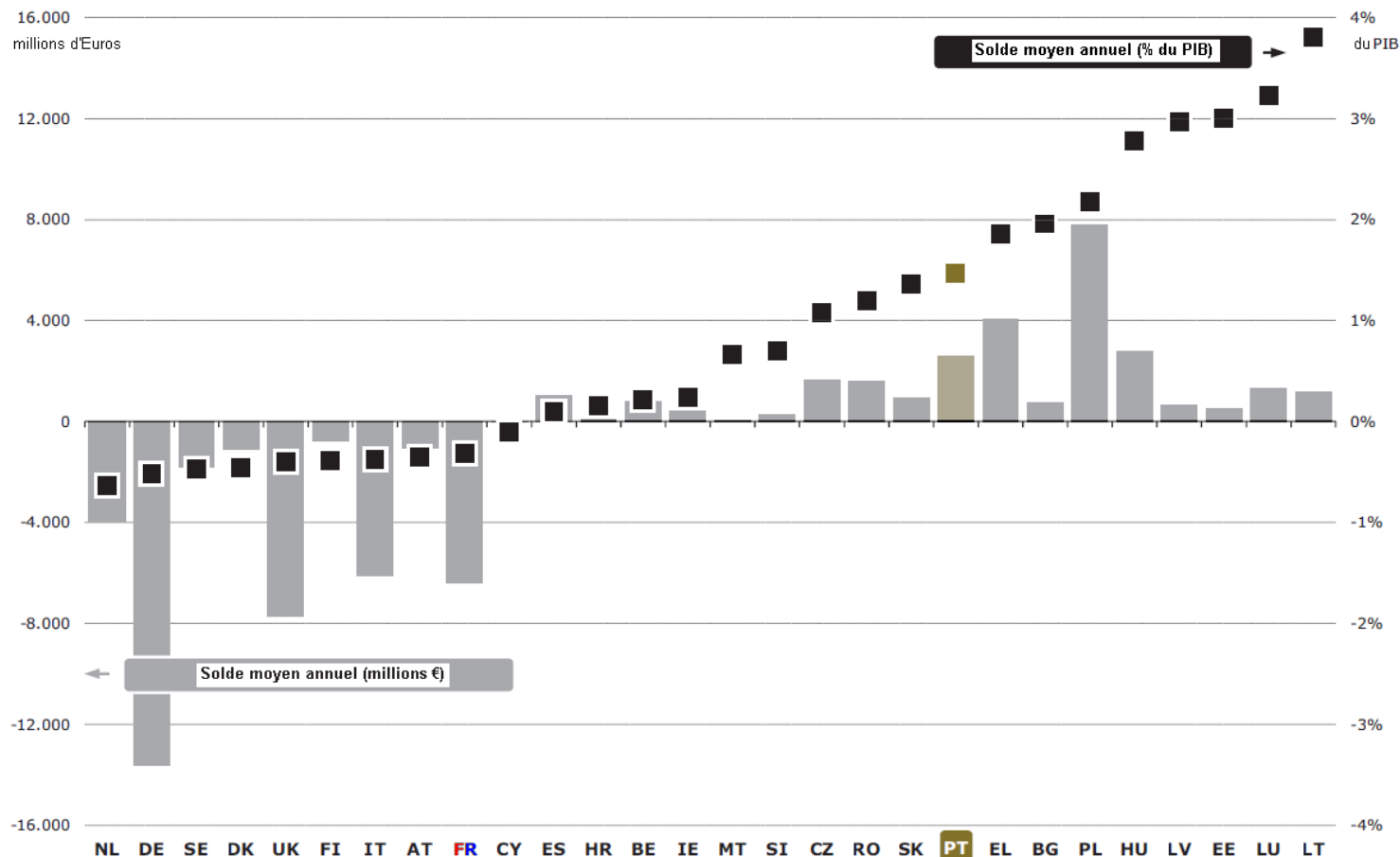


II. 10 regards sur les 30 ans du Portugal Européen

Regards choisis (2) : fonds et cohésion UE

Les fonds reçus de l'UE au long des dernières années ont constitué un important outil pour le développement économique et social du Portugal. Les fonds reçus par le Portugal restent supérieures à sa contribution pour le budget communautaire, en ligne avec les objectifs de convergence et cohésion de l'UE.

Solde moyen
des transferts
liquides
avec l'UE
(2007-2013)




Source: Ameco et
Eurostat (FFMS)



II. 10 regards sur les 30 ans du Portugal Européen

Regards choisis (3) : **population**

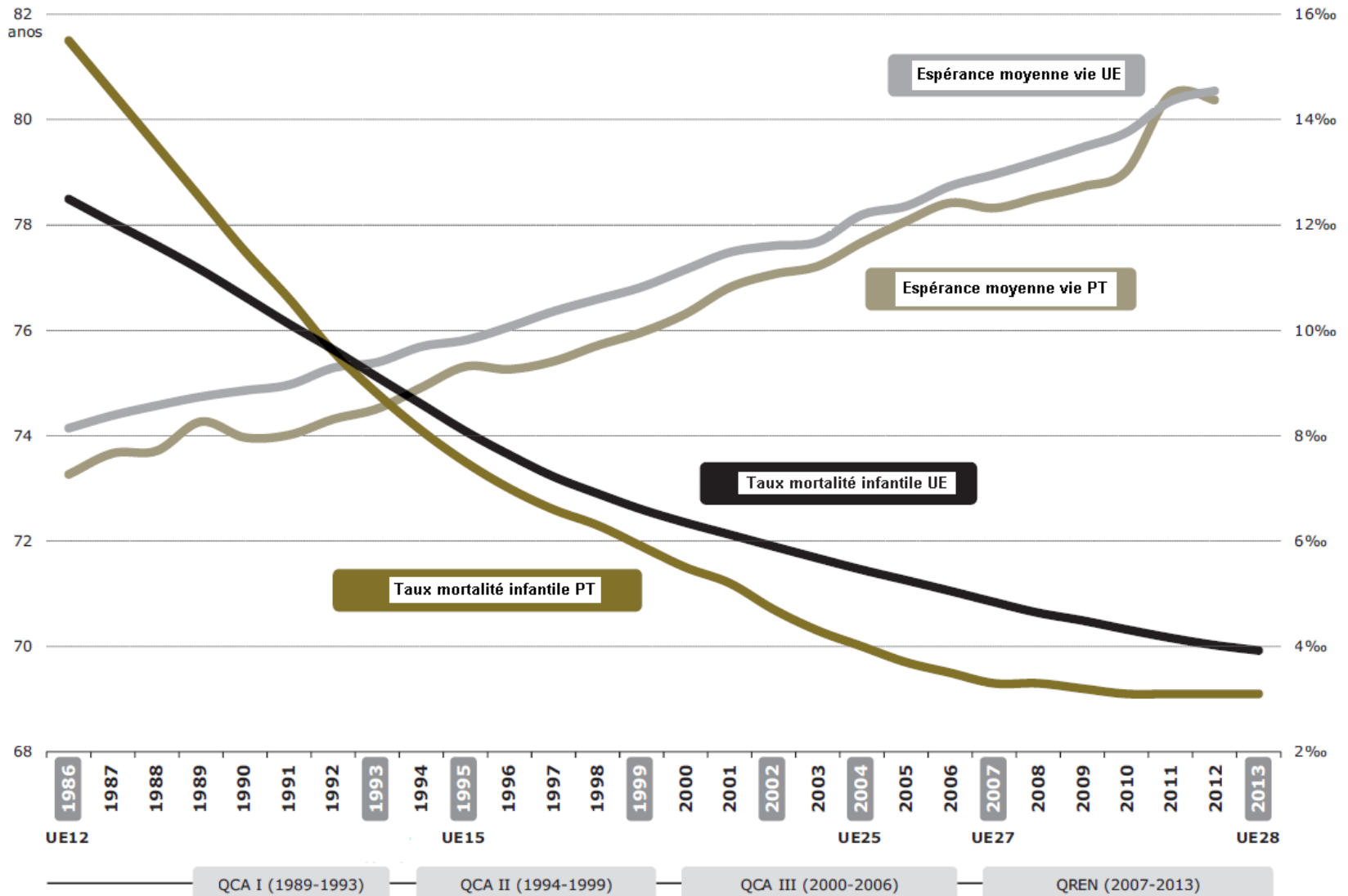
L'amélioration des conditions de vie et l'accès à meilleures soins de santé, en nombre et qualité, ont permis une des plus importantes conquêtes du développement économique et social des dernières générations: l'augmentation de l'espérance moyenne de vie (plus de 6 ans) et la diminutions de la mortalité infantile.

|  | 1986 | 2013 |
|--|----------------------------|----------------------------|
| Espérance moyenne de vie | Hommes – 70 Femmes – 77 | Hommes – 77 Femmes – 83 |
| Mortalité infantile | 17,8 ‰ | 2,9 ‰ |



II. 10 regards sur les 30 ans du Portugal Européen

Regards choisis (3) : **population**



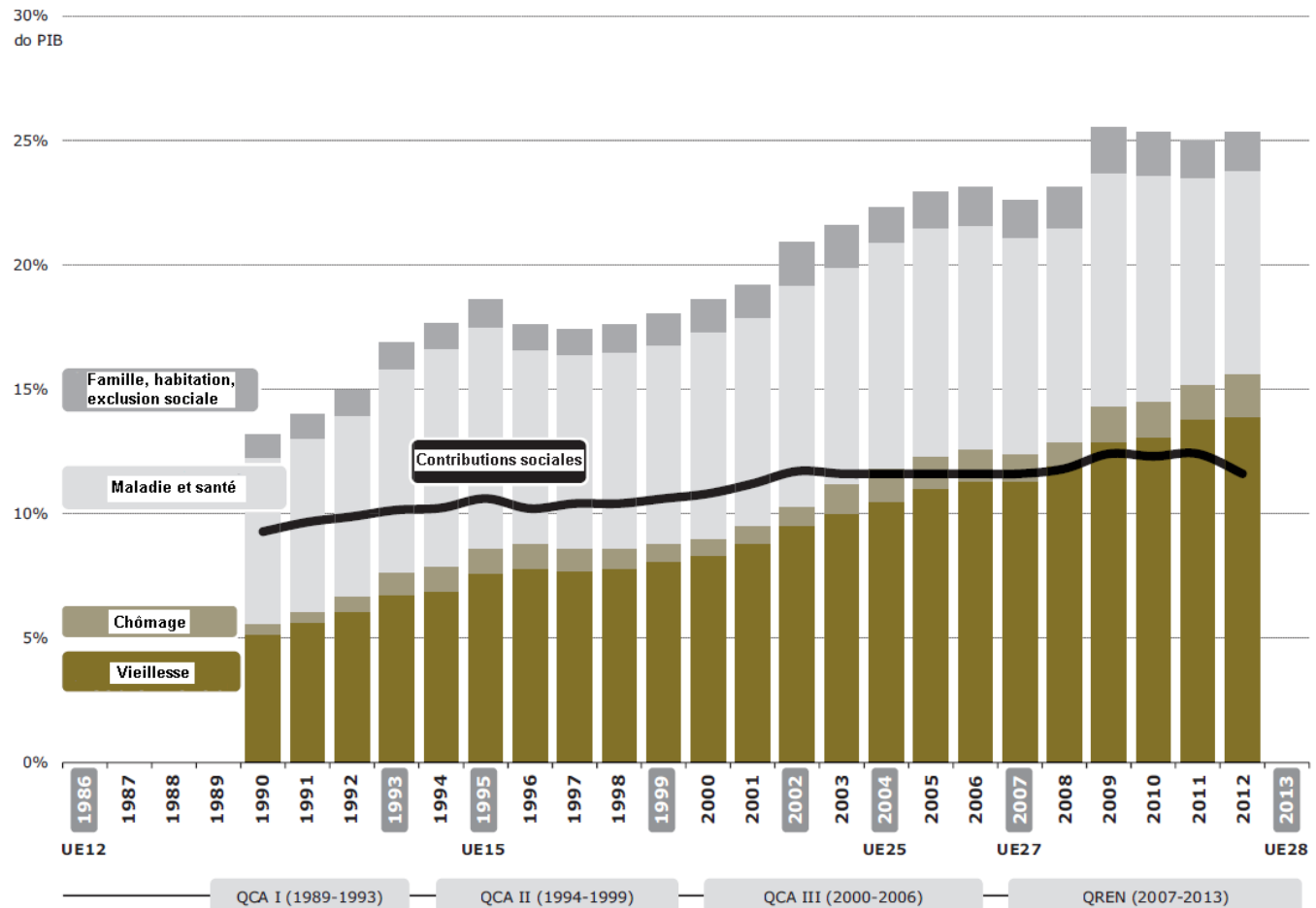


II. 10 regards sur les 30 ans du Portugal Européen

Regards choisis (4) : **protection sociale**

L'élargissement de la protection sociale, inspirée par le modèle social européen, constitue un des piliers de l'évolution du Portugal dans les 30 dernières années.

L'augmentation des pensions de vieillesse a contribué fortement pour l'augmentation des dépenses de protection sociale.



Source: Eurostat et Ameco

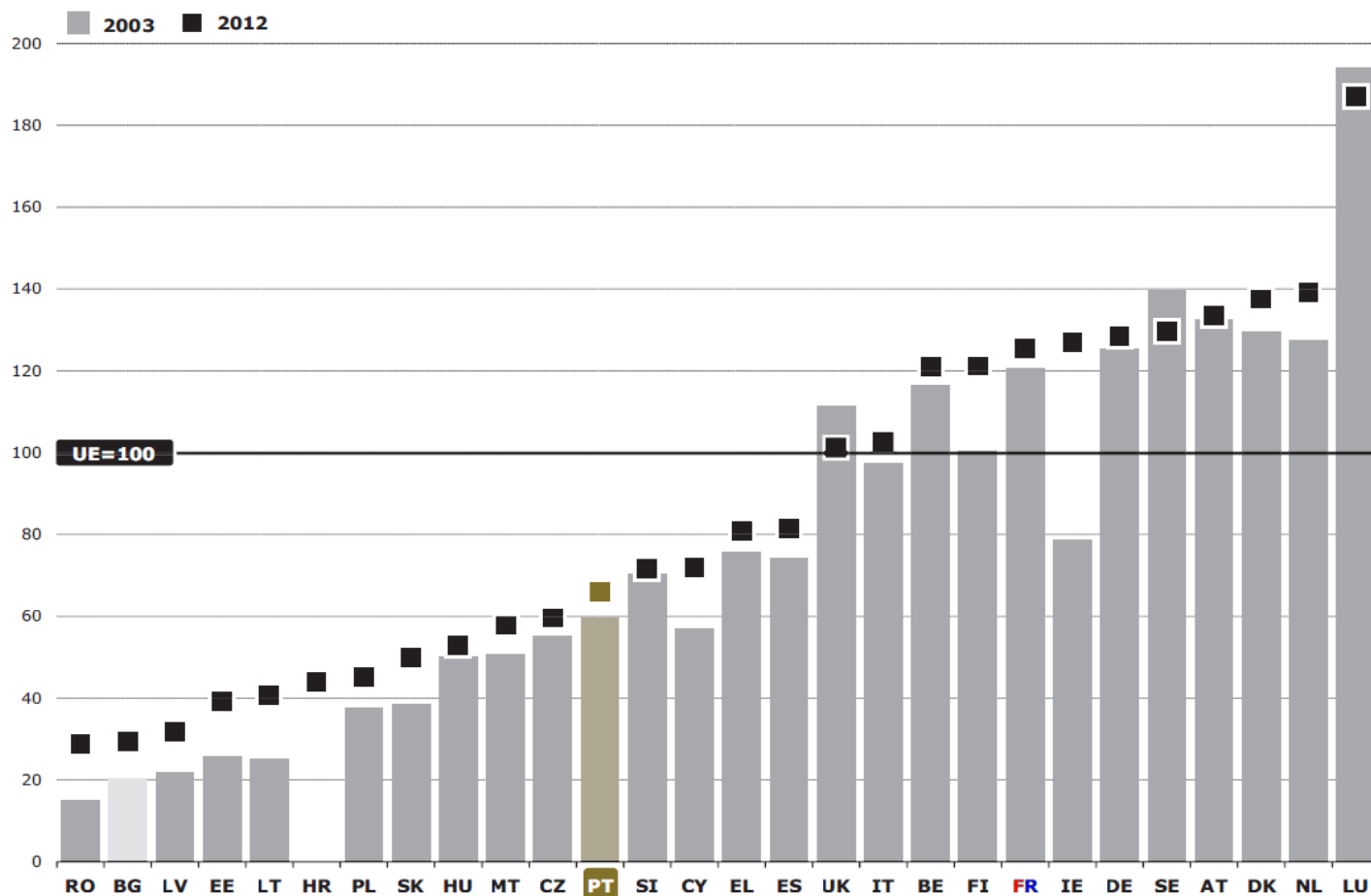


II. 10 regards sur les 30 ans du Portugal Européen

Regards choisis (4) : **protection sociale**

Même si la convergence avec les autres pays européens a été importante, les prestations sociales par habitant correspondent seulement à 65% de la moyenne européenne.

Prestations
sociales
per capita
2003 – 2012



Source: Eurostat
(FFMS)

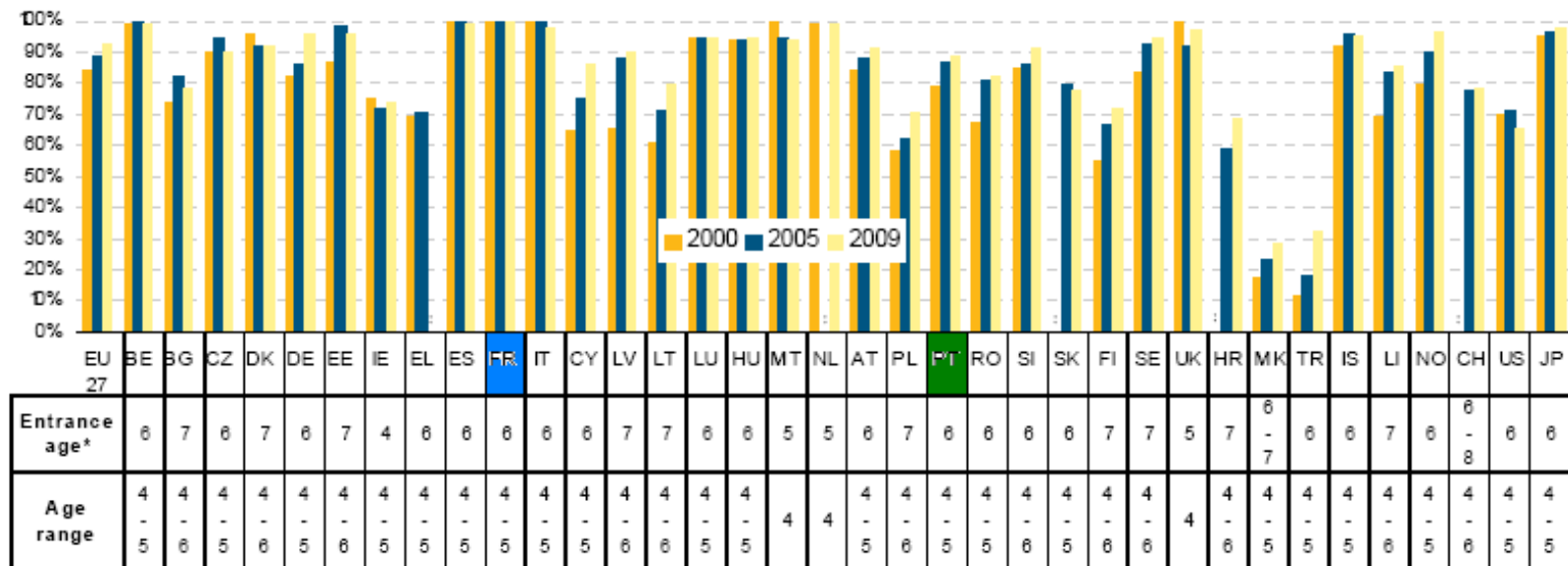


II. 10 regards sur les 30 ans du Portugal Européen

Regards choisis (5) : **éducation**

Dans les 30 dernières années, le Portugal a connu un énorme progrès au niveau de l'accès à l'enseignement et de l'augmentation du niveau de scolarité.

| | | |
|--|-------------|-------------|
| Source: www.pordata.pt | 1985 | 2009 |
| <i>Pourcentage d'enfants dans l'enseignement préscolaire</i> | 22,9 | 83,3 |



* Entrance age to primary education



II. 10 regards sur les 30 ans du Portugal Européen

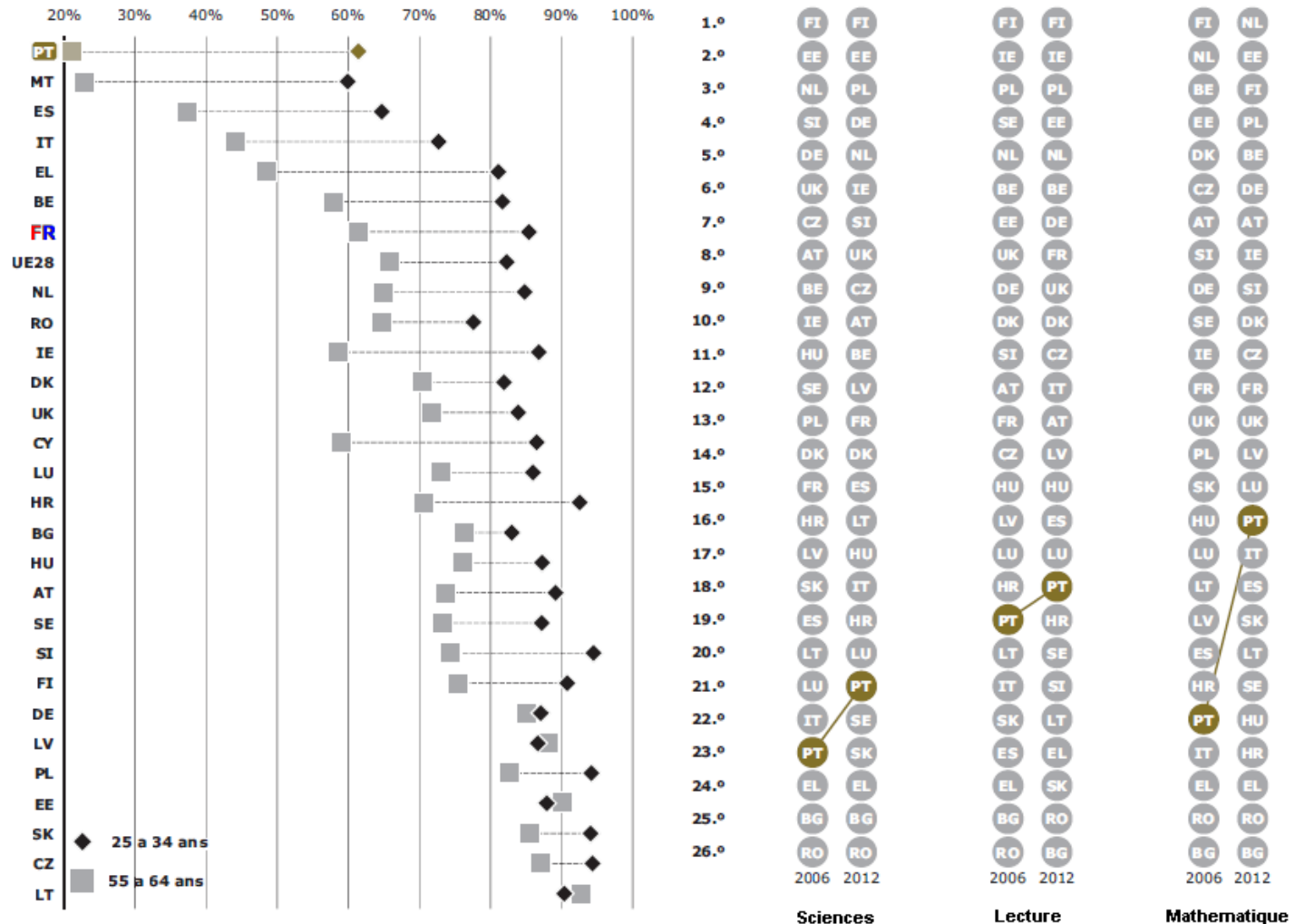
Regards choisis (5): éducation

Tableau gauche:

*Population avec
l'enseignement
secondaire et
supérieur par
tranche d'âges
(2013)*

Tableau droite:

*Résultats des tests
de PISA
(2008-2012)*





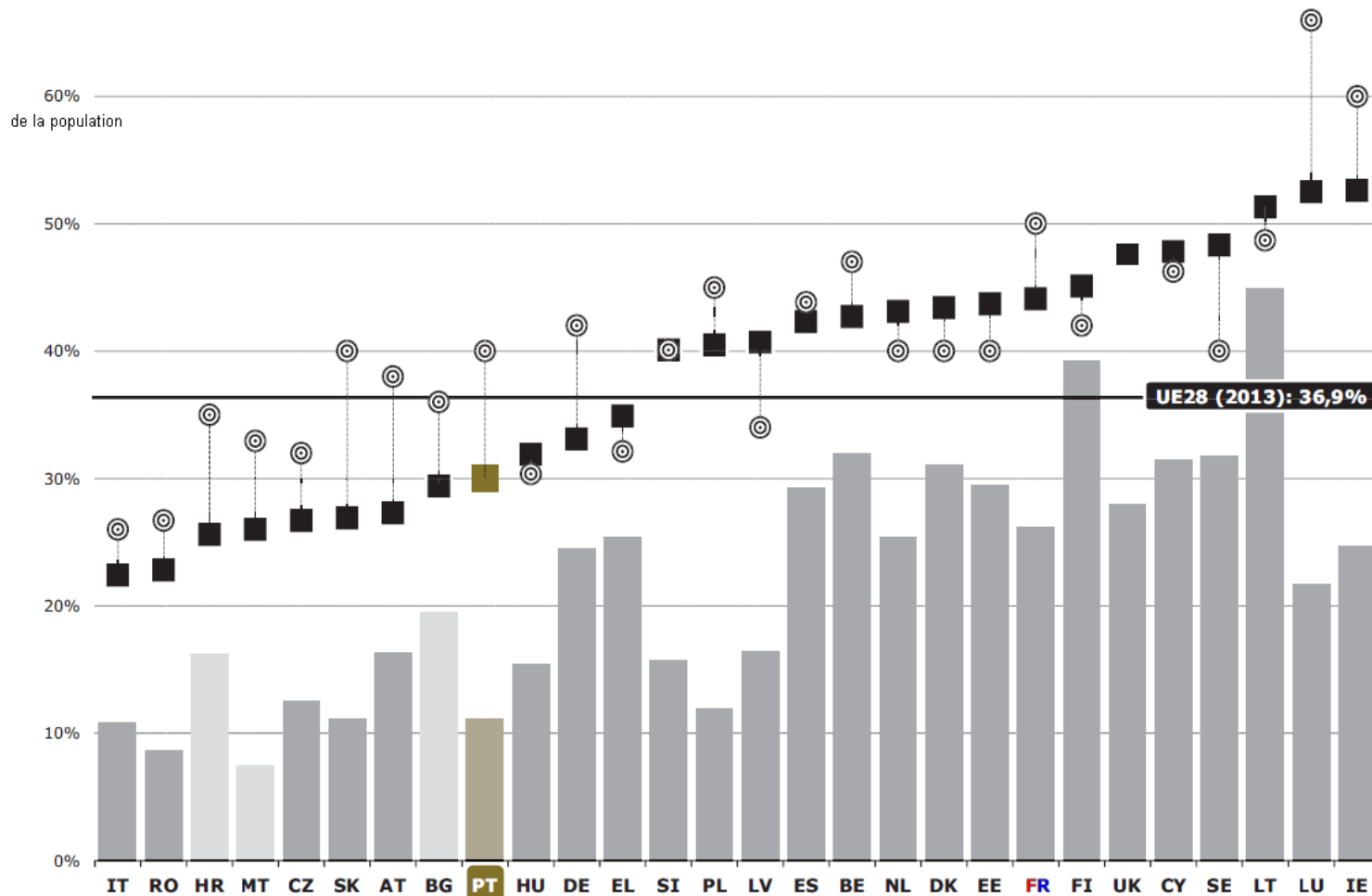
II. 10 regards sur les 30 ans du Portugal Européen

Regards choisis (5) : **éducation**

Un long chemin reste à parcourir pour réussir les objectifs de la stratégie pour l'Europe 2020.

■ 1999 ■ 2013 ⊙ OBJECTIF 2020

Population entre
30-34 ans qui a
complété
l'enseignement
supérieur
(1999-2013)



Source: Eurostat
(FFMS)

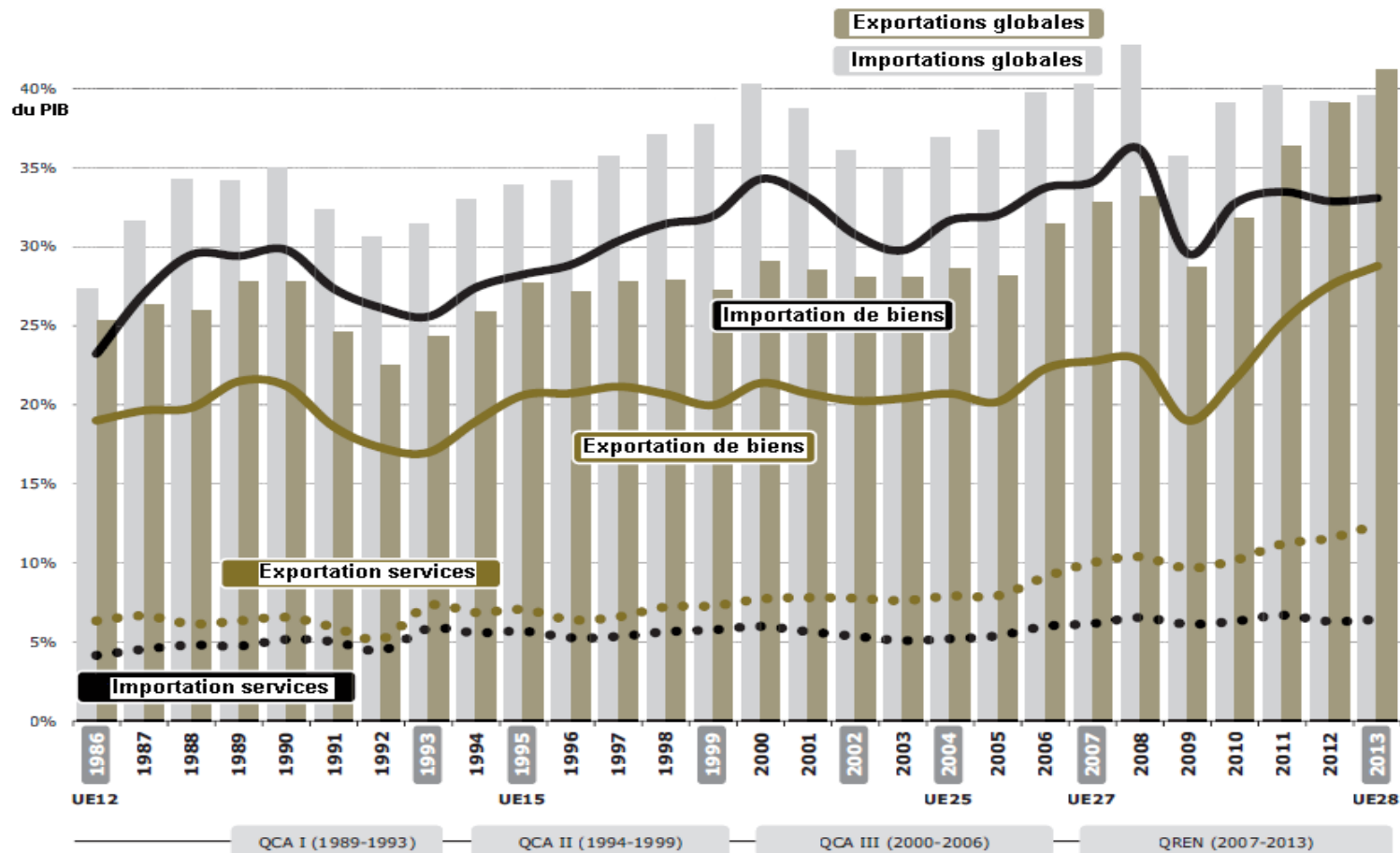


II. 10 regards sur les 30 ans du Portugal Européen

Regards choisis (6) : **commerce international**

L'adhésion à la CEE a garanti l'ouverture de l'économie portugaise à la concurrence internationale. Le poids des importations et des exportations a, donc, augmenté par rapport au PIB.

La crise financière et économique a démontré les fragilités du déséquilibre de la balance commerciale, ce qui a entraîné un ajustement très rapide: en 2013, pour la première fois depuis 1986, le solde de la balance commerciale a été positif.





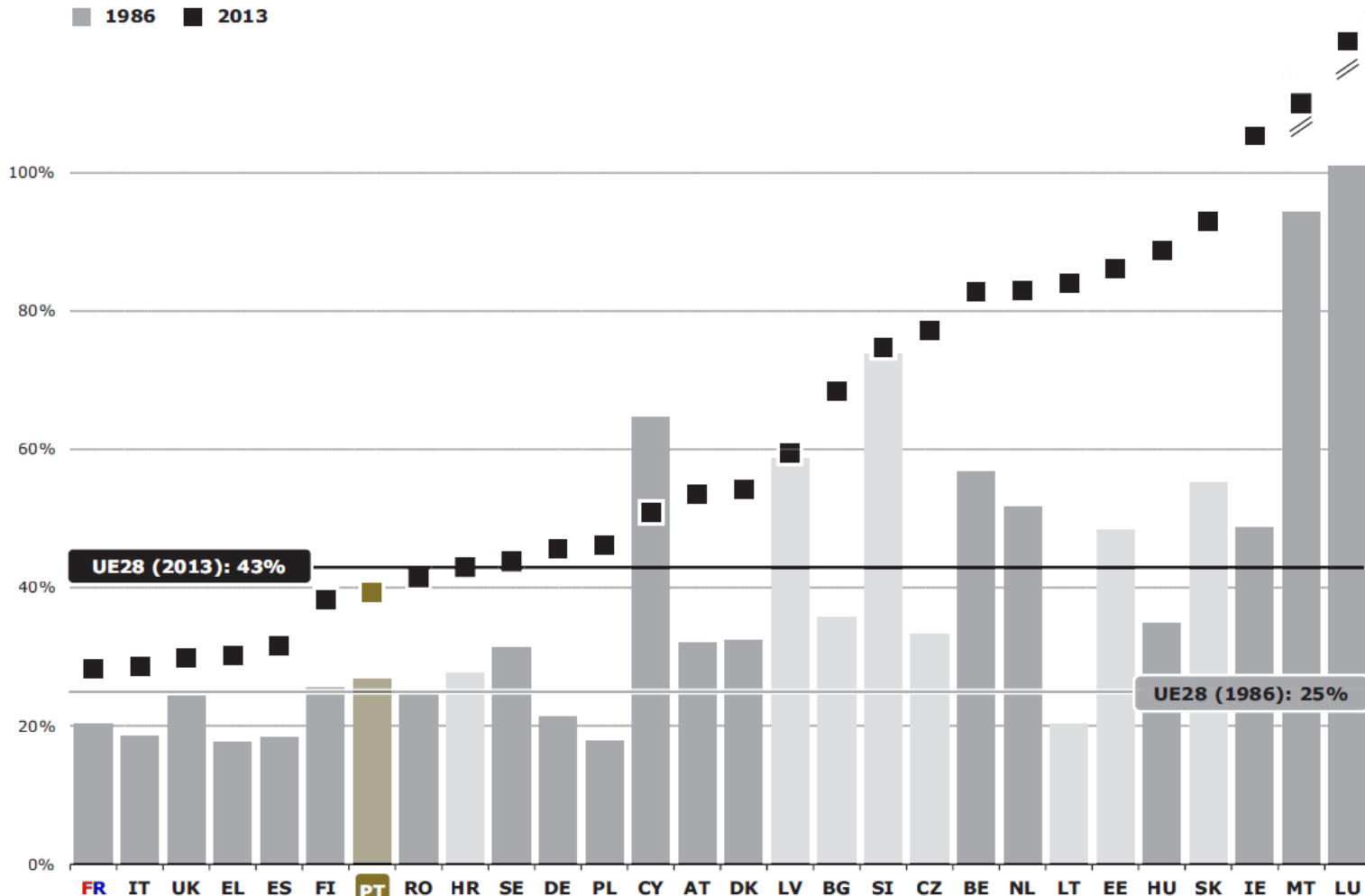
II. 10 regards sur les 30 ans du Portugal Européen

Regards choisis (6) : **commerce international**

Poids des exportations par rapport au PIB: 1986 – 2013

■ 1986 ■ 2013

Il reste du travail à faire pour augmenter le poids des exportations



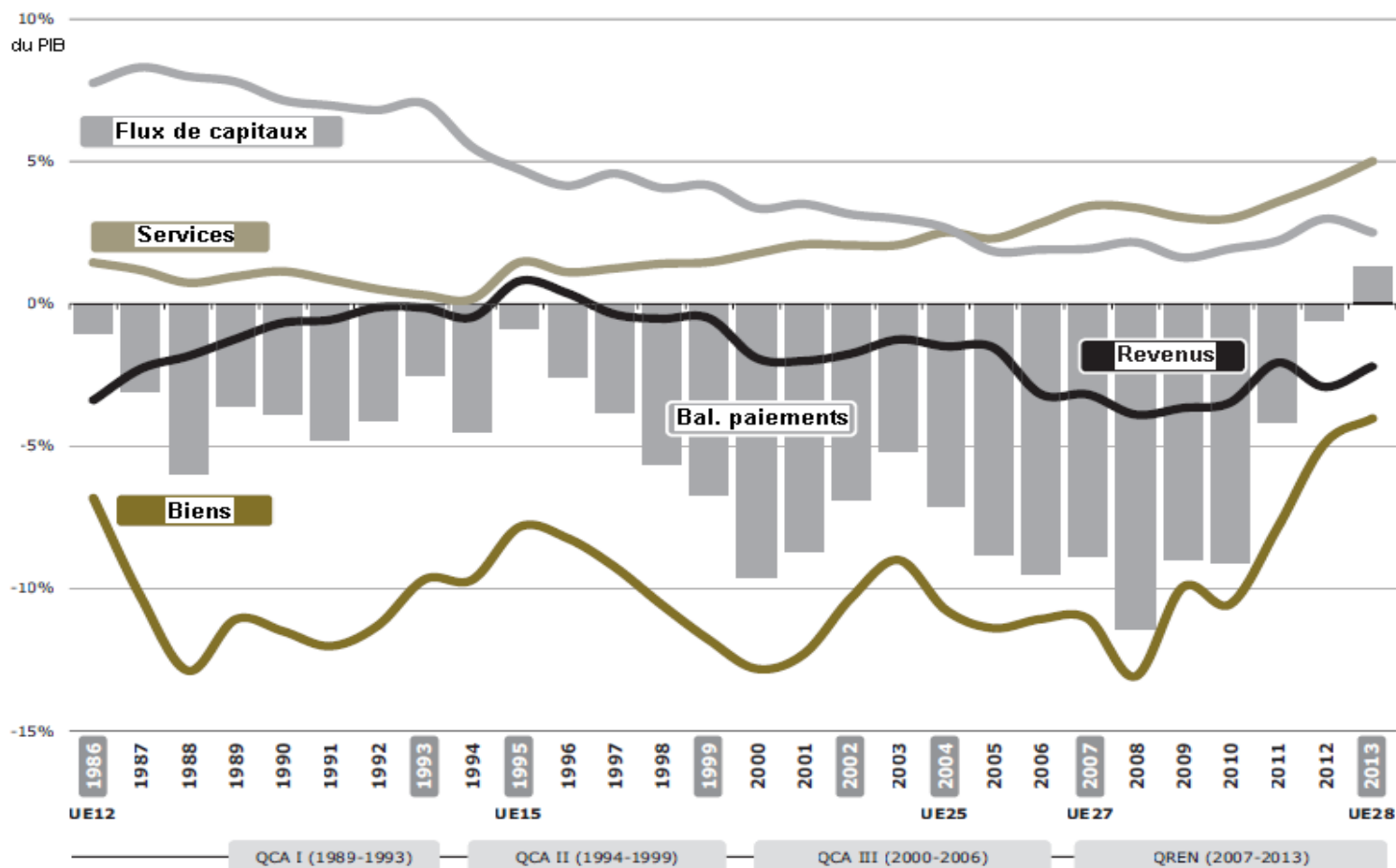
Source: Ameco (FFMS)



II. 10 regards sur les 30 ans du Portugal Européen

Regards choisis (7) : **balance des paiements**

Le Portugal a connu un déficit chronique de sa balance des paiements depuis son adhésion à la CEE, qui est arrivé à 11% du PIB en 2008. En raison du rééquilibrage de sa balance commerciale et de la réduction de ses besoins de financement, le pays a passé, en 2013, à un solde excédentaire de 1,3%.



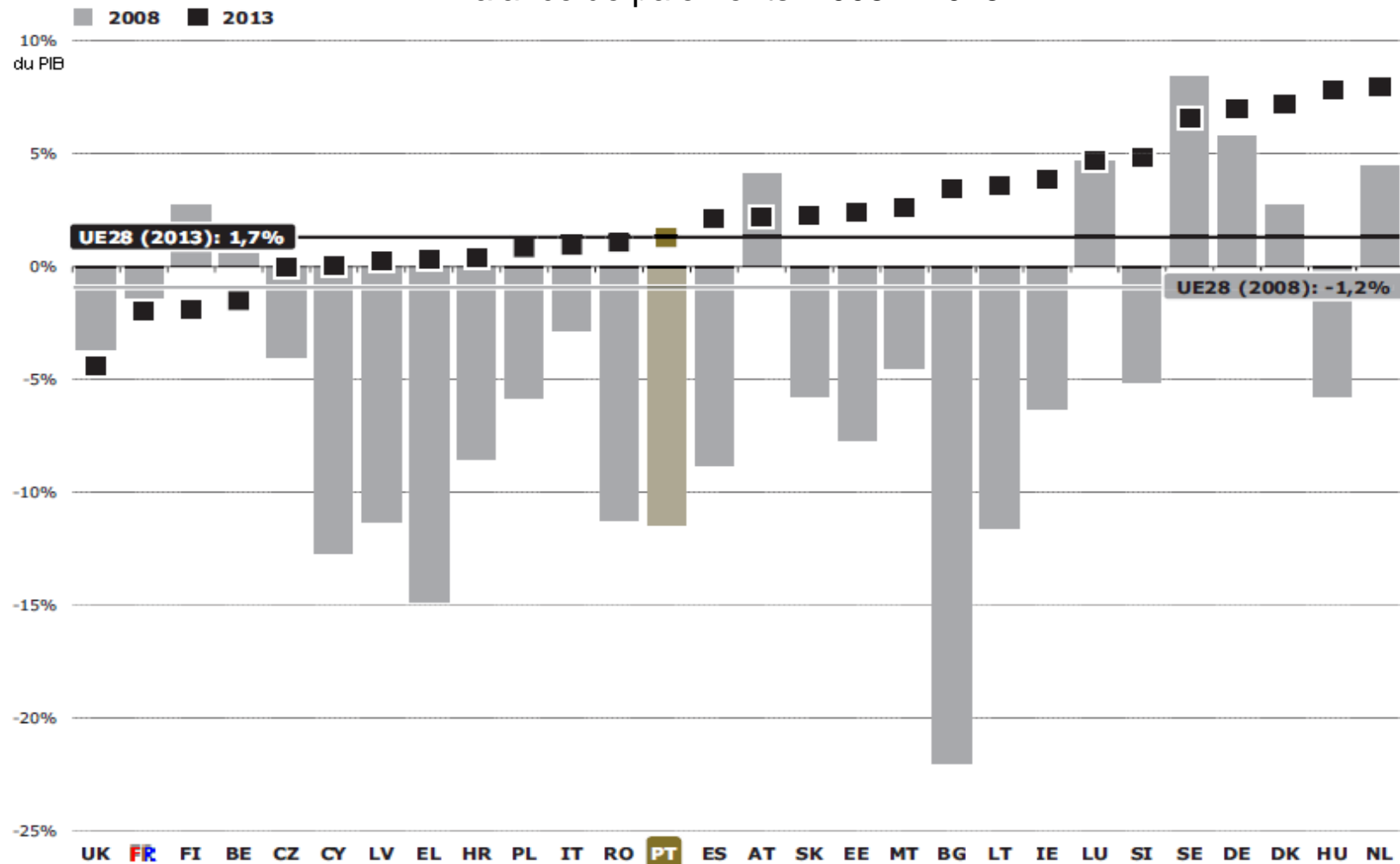
Source: Ameco
(FFMS)



II. 10 regards sur les 30 ans du Portugal Européen

Regards choisis (7) : **balance des paiements**

Balance de paiements: 2008 – 2013



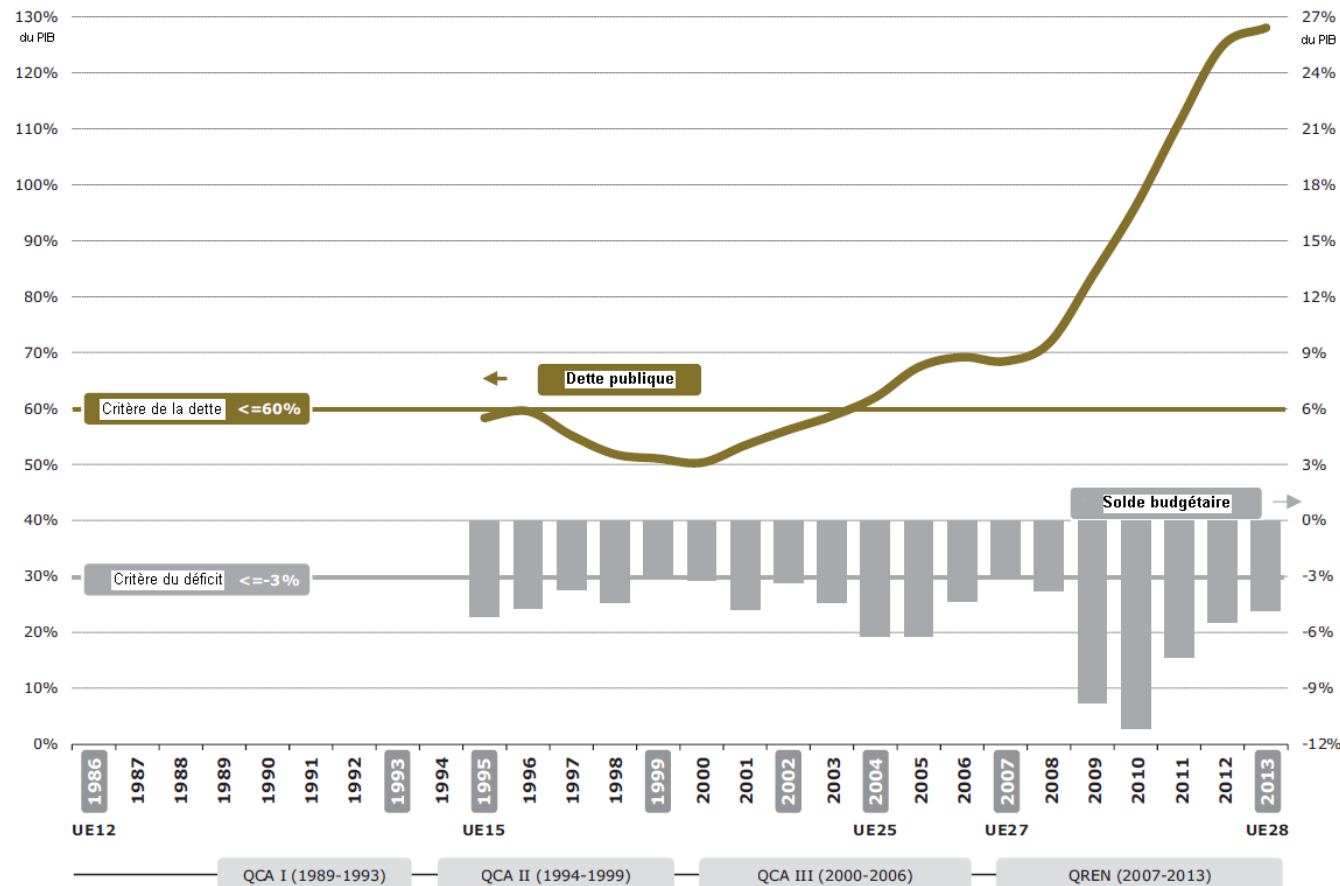


II. 10 regards sur les 30 ans du Portugal Européen

Regards choisis (8) : **dette publique et solde budgétaire**

Depuis la signature du Traité de Maastricht, le Portugal a connu des difficultés à respecter le limite des 3% de solde budgétaire, ce qui a impliqué une augmentation progressive de la dette publique. Entre 1995 et 2007, la dette publique a augmenté de 58% à 68%.

La crise des dettes souveraines, qui a déclenché la fragmentation financière de la Zone Euro, a mis en évidence les insuffisances de la gouvernance économique européenne et les difficultés de convergence des économies périphériques, y inclus la portugaise. Ces difficultés ont été amplifiées par la chute de la croissance du PIB et l'augmentation des intérêts de la dette (en 2013 la dette portugaise était proche des 130% du PIB.)

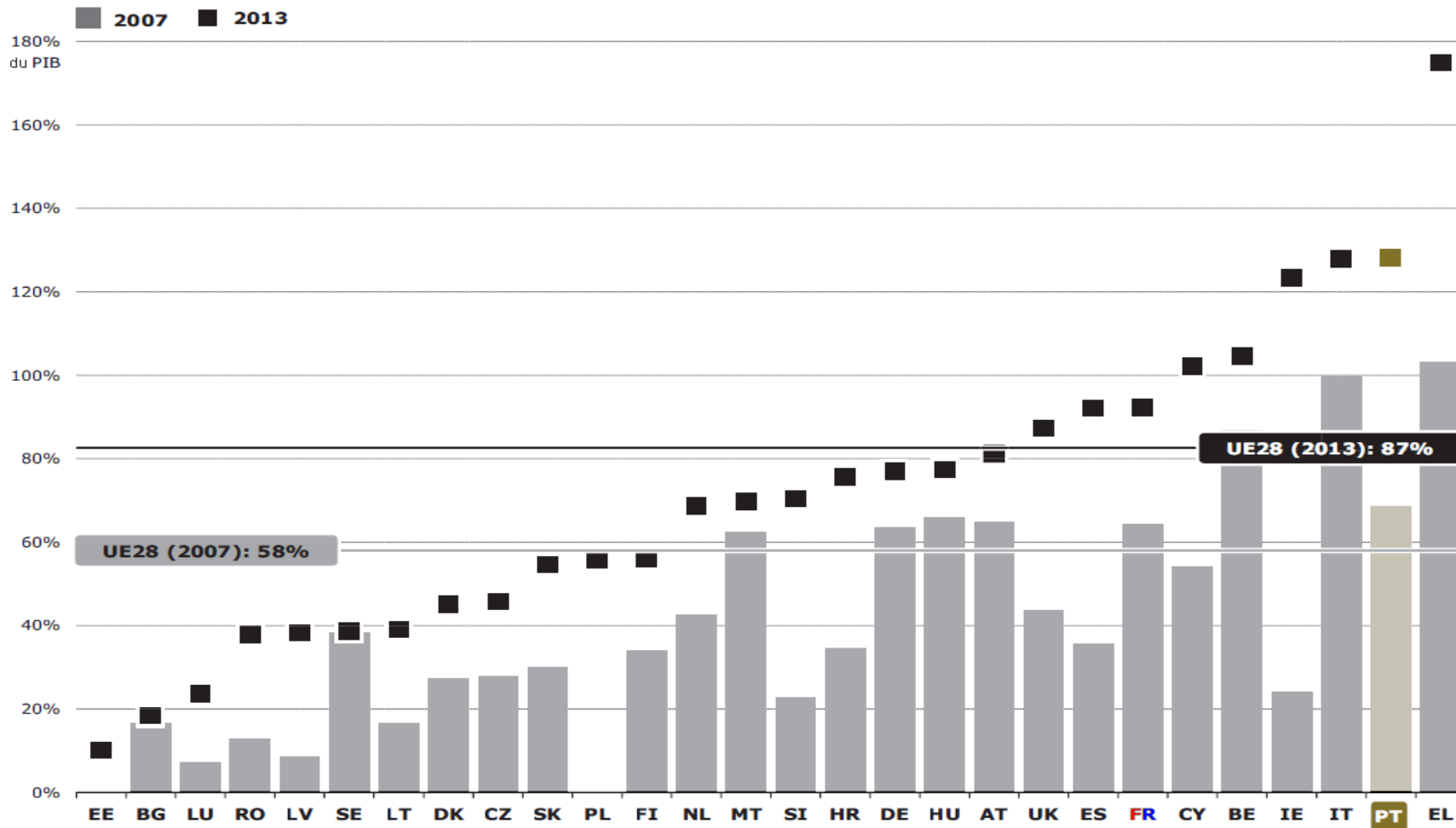




II. 10 regards sur les 30 ans du Portugal Européen

Regards choisis (8) : **dette publique et solde budgétaire**

Dette publique: 2007 – 2013



Source: Ameco (FFMS)

Données 2007 non disponibles pour l'Estonie et la Pologne

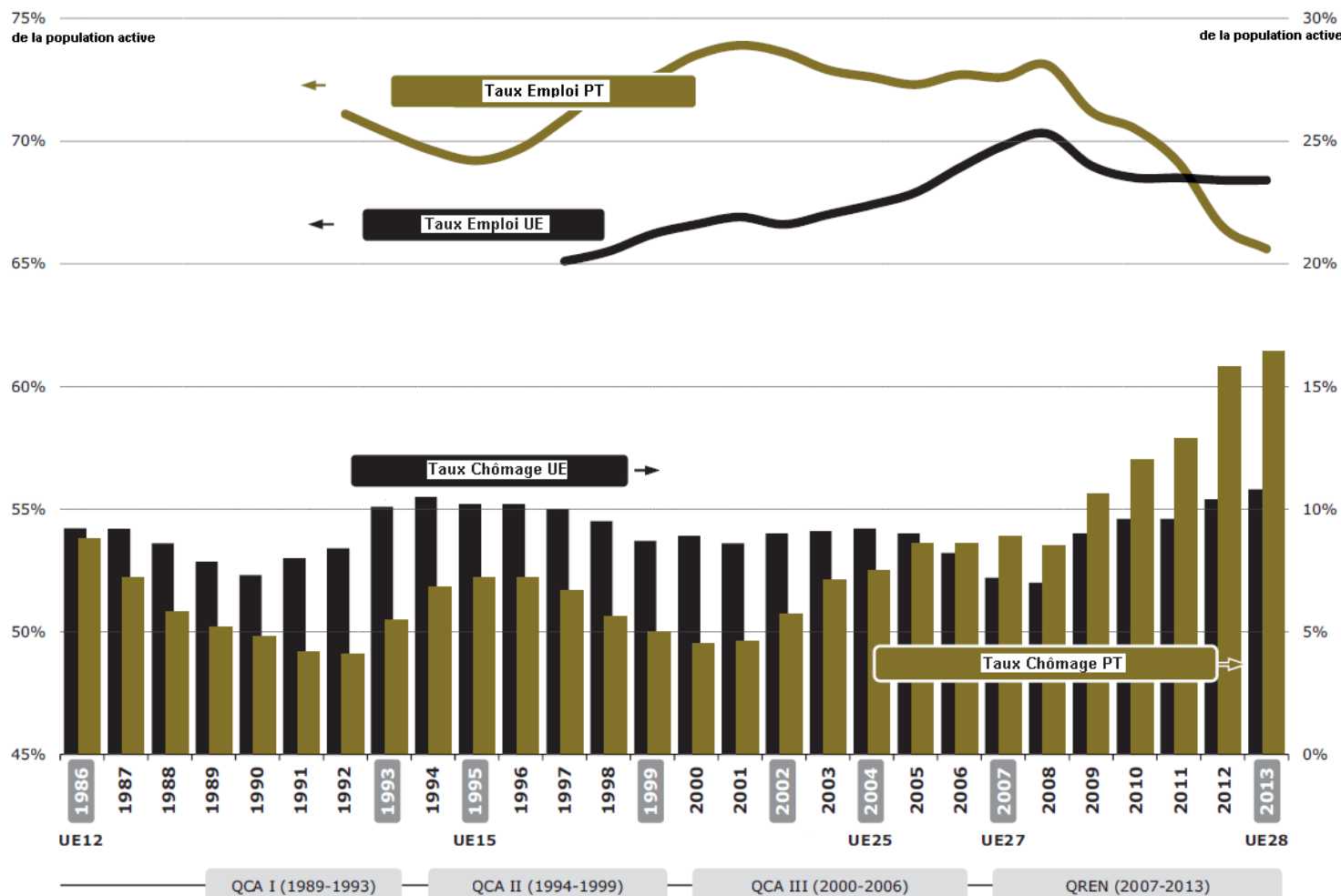


II. 10 regards sur les 30 ans du Portugal Européen

Regards choisis (9) : emploi et chômage

La crise économique et financière de 2008 a impliqué la diminution de la taux d'emploi au dessous de la moyenne européenne et l'augmentation de la taux de chômage au dessus de la moyenne de l'UE.

La réponse à l'augmentation du chômage est devenu un des principaux défis économiques et sociaux du pays dans les années à venir.



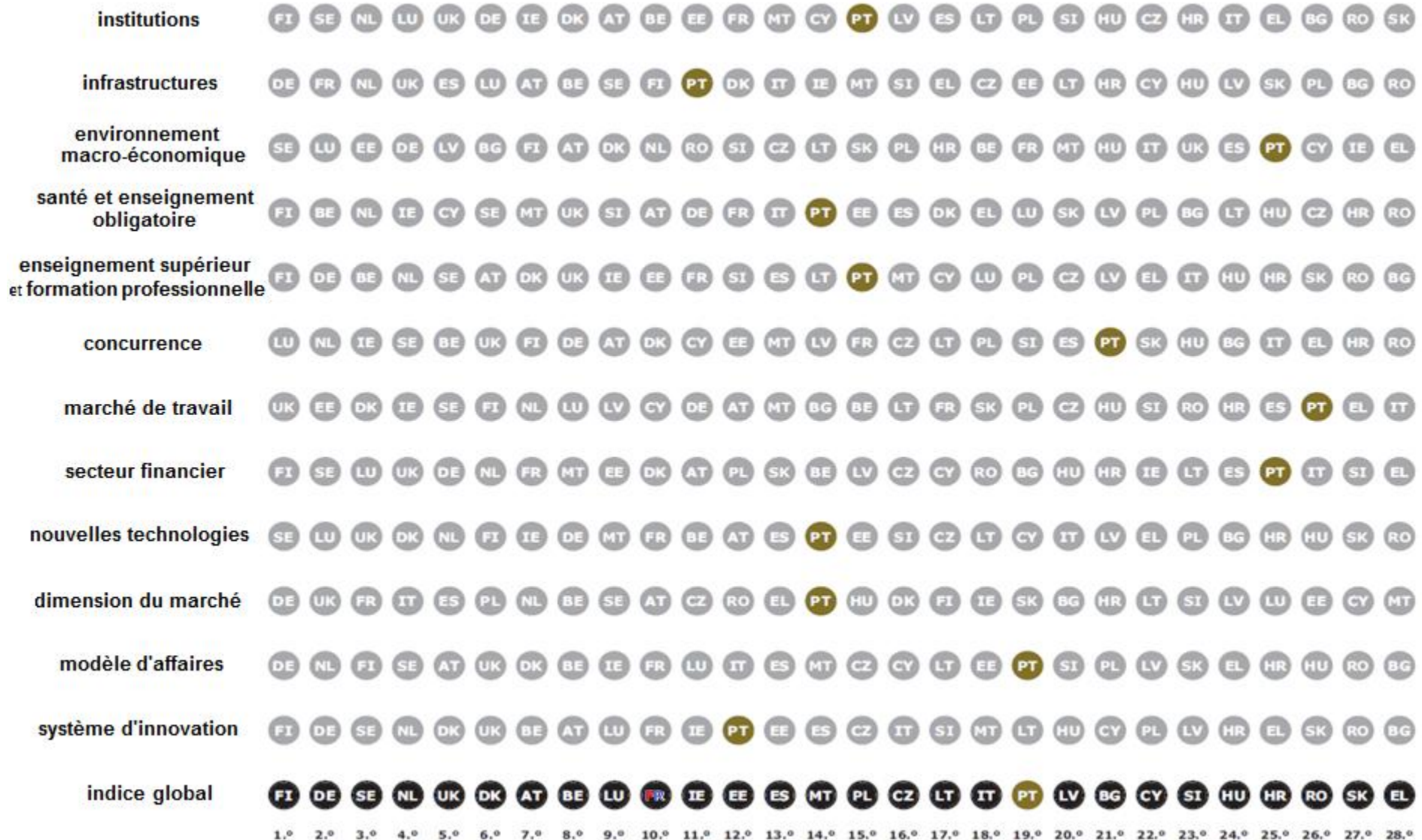
Source: Eurostat
(FFMS)



II. 10 regards sur les 30 ans du Portugal Européen

Regards choisis (10): **compétitivité**

Global Competitiveness Report 2013
Forum Mondial Economique





II. 10 regards sur les 30 ans du Portugal Européen

Les prévisions pour l'avenir

| European Economic Forecast Spring 2015 | | | | |
|--|-------|-------|-------|-------|
| Forecasts for Portugal | 2013 | 2014 | 2015 | 2016 |
| GDP growth (%) | -1,6 | 0,9 | 1,6 | 1,8 |
| Inflation (%) | 0,4 | -0,2 | 0,2 | 1,3 |
| Unemployment (%) | 16,4 | 14,1 | 13,4 | 12,6 |
| Public budget balance (% of GDP) | -4,8 | -4,5 | -3,1 | -2,8 |
| Gross public debt (% of GDP) | 129,7 | 130,2 | 124,4 | 123,0 |
| Current account balance (% of GDP) | 0,9 | 0,5 | 1,2 | 1,4 |
| Exports (goods and services % of GDP) | 6,4 | 3,4 | 5,3 | 6,1 |
| Imports (goods and services % of GDP) | 3,9 | 6,4 | 4,7 | 5,8 |
| 5 May 2015 European Commission | | | | |



III. Deux questions majeures pour le Portugal



Le poids de l'histoire et de la géographie: les relations avec les pays lusophones

- Après l'adhésion à la CEE et la réadaptation à ce «nouveau espace européen», le Portugal se réconcilie avec son histoire.
- La **CPLP** (Communauté des Pays de Langue Portugaise) a été créée le 17 juillet 1996 par sept pays : l'Angola, le Brésil, le Cap-Vert, la Guinée-Bissau, le Mozambique, le Portugal et São Tomé-et-Principe. En 2002, après son indépendance, Timor Oriental a rejoint l'organisation comme pays membre. En 2014, la Guinée Equatoriale a été admise comme membre de pleine droit.



- La CPLP comprend une population supérieure à **240 millions d'habitants** et l'ensemble des superficies de tous les États membres équivaut à 10.750.000 km², soit un peu plus que la superficie de la Chine ou des États-Unis.



III. Deux questions majeures pour le Portugal



Le poids de l'histoire et de la géographie: les relations avec les pays lusophones

Les exportations portugaises pour la CPLP (biens et services)

| % des exportations | 2010 | 2011 | 2012 | 2013 | 2014 | 2015 jan/abr |
|---------------------|------|------|------|------|------|-----------------|
| CPLP | 8,8 | 10,0 | 10,9 | 10,9 | 10,5 | 8,6 |
| Angola | 5,1 | 6,1 | 6,8 | 6,9 | 6,7 | 5,0 |
| Brasil | 2,4 | 2,5 | 2,7 | 2,7 | 2,4 | 2,1 |
| Moçambique | 0,4 | 0,5 | 0,6 | 0,7 | 0,7 | n.d. |
| Cabo Verde | 0,6 | 0,5 | 0,4 | 0,4 | 0,4 | n.d. |
| Guiné Equatorial | 0,1 | 0,1 | 0,1 | 0,1 | 0,1 | n.d. |
| São Tomé e Príncipe | 0,1 | 0,1 | 0,1 | 0,1 | 0,1 | n.d. |
| Guiné-Bissau | 0,1 | 0,1 | 0,1 | 0,1 | 0,1 | n.d. |
| Timor-Leste | 0,0 | 0,0 | 0,0 | 0,0 | 0,0 | n.d. |
| PALOP | 6,3 | 7,4 | 8,1 | 8,1 | 7,9 | 6,5 |

Source: Banco de Portugal

Les importations portugaises de la CPLP (biens et services)

| % des importations | 2010 | 2011 | 2012 | 2013 | 2014 | 2015 jan/abr |
|---------------------|------|------|------|------|------|-----------------|
| CPLP | 3,6 | 5,1 | 6,8 | 6,7 | 5,0 | 3,4 |
| Angola | 1,0 | 1,9 | 3,0 | 4,2 | 2,6 | 1,6 |
| Brasil | 2,1 | 2,7 | 2,8 | 1,9 | 1,8 | 1,7 |
| Guiné Equatorial | 0,3 | 0,2 | 0,8 | 0,3 | 0,2 | n.d. |
| Moçambique | 0,1 | 0,1 | 0,1 | 0,2 | 0,1 | n.d. |
| Cabo Verde | 0,1 | 0,1 | 0,1 | 0,1 | 0,1 | n.d. |
| São Tomé e Príncipe | 0,0 | 0,0 | 0,0 | 0,0 | 0,0 | n.d. |
| Guiné-Bissau | 0,0 | 0,0 | 0,0 | 0,0 | 0,0 | n.d. |
| Timor-Leste | 0,0 | 0,0 | 0,0 | 0,0 | 0,0 | n.d. |
| PALOP | 1,2 | 2,2 | 3,2 | 4,5 | 2,9 | 1,8 |

Source: INE - Instituto Nacional de Estatística



III. Deux questions majeures pour le Portugal



Le poids de l'histoire et de la géographie:
les relations avec les pays lusophones

La richesse de l'Union Européenne n'est pas une simple addition des PIB...

1^{er} Sommet UE – Afrique, Caire, avril 2000
(2^{ème} *Présidence Portugaise du Conseil de l'UE*)

2^{ème} Sommet UE – Afrique, Lisbonne, décembre 2007
(3^{ème} *Présidence Portugaise de l'UE*)

1^{er} Sommet UE – Brésil, Lisbonne, juillet 2007
(3^{ème} *Présidence Portugaise de l'UE*)

La contribution de chaque État-membre pour l'UE n'est pas nécessairement
symétrique à son PIB...



III. Deux questions majeures pour le Portugal



Le poids de l'histoire et de la géographie: les relations avec l'Espagne

- Les relations avec l'Espagne sont centrales pour le Portugal, à cause de sa voisinage, sa dimension géographique et son poids démographique et économique.
- Pour la première fois, les deux pays font partie des mêmes espaces stratégiques de coopération (UE et OTAN) : l'Espagne n'a jamais été membre de l'EFTA et elle a adhéré à l'OTAN seulement en 1982.
- 30 ans après l'adhésion simultanée des deux pays à la CEE:
 - l'Espagne est devenu le 1er partenaire commercial du Portugal.
 - l'Espagne exporte plus vers le Portugal que vers toute l'Amérique Latine...
 - le Portugal exporte plus vers l'Andalousie que vers le Brésil...



III. Deux questions majeures pour le Portugal



Le poids de l'histoire et de la géographie: les relations avec l'Espagne

| | 2013 |
|---|---|
| Exportations biens Espagne (% du total) | France – 16,1% Allemagne – 10,2% Portugal – 7,3% (3ème position) Amérique Latine – 6,5% |
| Importations biens Espagne (% du total) | Allemagne – 11,2% France – 10,8% Portugal – 3,9% (8ème position) |
| Exportation biens Portugal (en millions €) | Espagne – 11.176,7 M€ (1ère position, 23,6% du total) CPLP – 4.574,5 M€ (9,7% du total) Andalousie – 899,9 M€ Brésil – 738,9 M€ (10ème position, 1,6% du total) |

Source: INE – Instituto Nacional de Estatística
ICEX España Exportación e Inversiones

QA9. En général, l'image que vous avez de l'UE est-elle très positive, assez positive, neutre, assez négative ou très négative ?



Et les Portugais,
qu'en pensent t'ils?

| | | Total 'Positive' | Diff. Pr.2015- Aut.2014 | Neutre | Diff. Pr.2015- Aut.2014 | Total 'Négative' | Diff. Pr.2015- Aut.2014 | Ne sait pas | Diff. Pr.2015- Aut.2014 |
|--|------|---------------------|-------------------------------|--------|-------------------------------|---------------------|-------------------------------|----------------|-------------------------------|
| | UE28 | 41% | +2 | 38% | +1 | 19% | -3 | 2% | = |
| | DE | 45% | +7 | 37% | -4 | 17% | -3 | 1% | = |
| | HR | 47% | +5 | 40% | +2 | 12% | -7 | 1% | = |
| | LT | 55% | +5 | 40% | -3 | 5% | -1 | 0% | -1 |
| | NL | 42% | +5 | 37% | = | 21% | -5 | 0% | = |
| | BG | 55% | +4 | 29% | -1 | 14% | -4 | 2% | +1 |
| | EE | 49% | +4 | 41% | -5 | 8% | +1 | 2% | = |
| | IE | 57% | +4 | 29% | = | 12% | -4 | 2% | = |
| | IT | 38% | +4 | 34% | -1 | 25% | -3 | 3% | = |
| | MT | 51% | +4 | 39% | -5 | 8% | = | 2% | +1 |
| | PT | 42% | +4 | 39% | +4 | 17% | -8 | 2% | = |
| | ES | 34% | +3 | 47% | +1 | 16% | -5 | 3% | +1 |
| | HU | 43% | +3 | 43% | +1 | 13% | -5 | 1% | +1 |
| | RO | 62% | +3 | 27% | -2 | 10% | +1 | 1% | -2 |
| | EL | 25% | +2 | 38% | +6 | 37% | -7 | 0% | -1 |
| | LV | 39% | +2 | 49% | -2 | 11% | = | 1% | = |
| | FI | 37% | +2 | 47% | -1 | 16% | -1 | 0% | = |
| | SE | 42% | +2 | 36% | -2 | 22% | = | 0% | = |
| | UK | 32% | +2 | 37% | +2 | 28% | -4 | 3% | = |
| | BE | 43% | +1 | 35% | = | 21% | -1 | 1% | = |
| | LU | 52% | +1 | 30% | -2 | 17% | +1 | 1% | = |
| | CZ | 37% | = | 42% | +2 | 20% | -2 | 1% | = |
| | DK | 39% | = | 44% | +2 | 16% | -2 | 1% | = |
| | CY | 24% | = | 34% | -3 | 42% | +4 | 0% | -1 |
| | SI | 37% | -1 | 46% | +2 | 16% | -1 | 1% | = |
| | SK | 38% | -1 | 43% | +1 | 18% | -1 | 1% | +1 |
| | AT | 29% | -2 | 35% | +3 | 36% | = | 0% | -1 |
| | FR | 37% | -4 | 40% | +5 | 21% | -2 | 2% | +1 |
| | PL | 53% | -8 | 38% | +6 | 7% | +1 | 2% | +1 |

Source:
Eurobaromètre Standard 83
Printemps 2015
Commission Européenne



Le Portugal - 30 ans d'intégration européenne Quel bilan ?



Conclusion

Les principales motivations d'adhésion **pour le Portugal**:

- consolidation de la démocratie portugaise ✓
- ancrage à un espace de partage de valeurs ✓
- pleine intégration dans un espace d'économie de marché libre ✓
- développement social et économique plus équilibré ✓

Les principales motivations **pour la CEE**:

- partage des héritages culturels, religieux et humanistes de l'Europe ✓
- sécurité et stabilité du sud-ouest de l'Europe (Péninsule Ibérique) ✓
- dimension stratégique global des pays lusophones (et hispanophones) ✓



N'importe la perspective...
le Portugal est un pays
européen.

Merci de votre attention